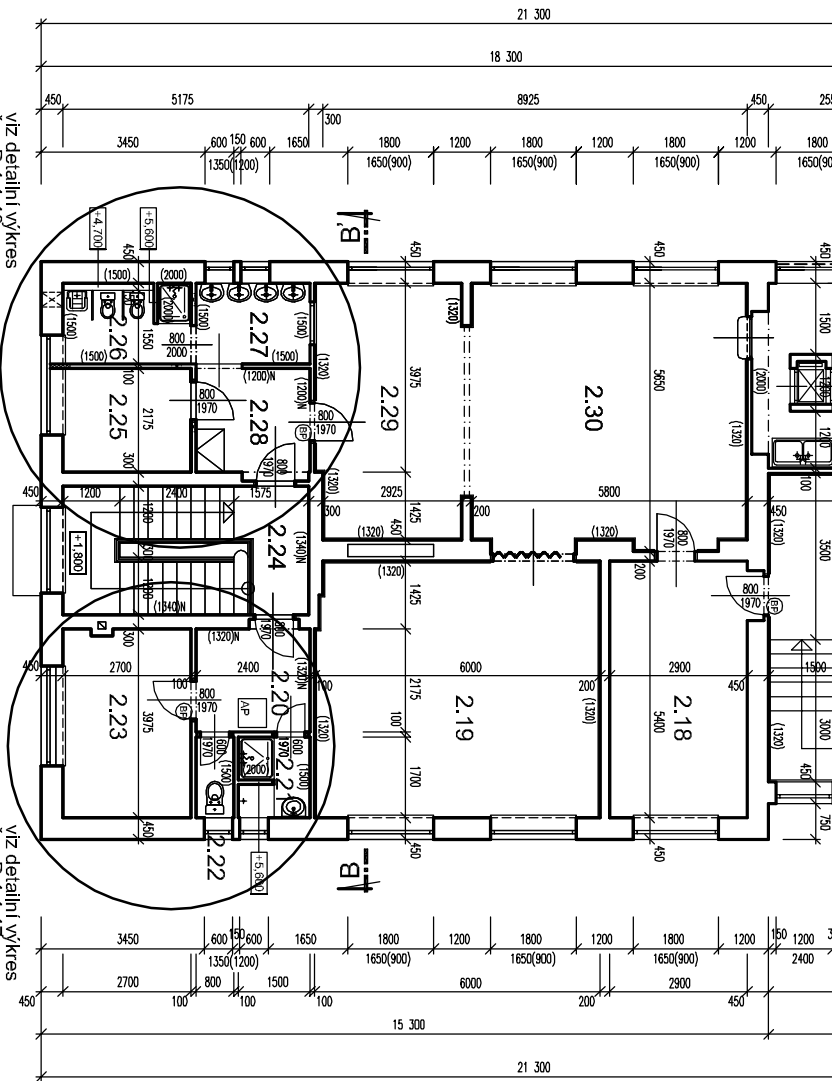


LEGENDA MÍSTNOSTÍ

číslo místnosti	název místnosti	plocha /m²	podlaha	úprava stěn
2-01	SCHODIŠTĚ	12,88	lité teraco	vnitřní voperné šlukové omítka + dřevěný obklad stěn v = 1,32 m
2-02	HALA	20,54	podokk PVC	vnitřní voperné šlukové omítka + dřevěný obklad stěn v = 1,32 m
2-03	CHODBA	49,92	podokk PVC	vnitřní voperné šlukové omítka + dřevěný obklad stěn v = 1,32 m
2-04	ŠATNA 1	17,29	podokk PVC	vnitřní voperné šlukové omítka + dřevěný obklad stěn v = 1,32 m
2-05	WC 1	6,00	keramická dlažba 100/100 mm	vnitřní voperné šlukové omítka + omýv. obklad stěn v = 1,32 m
2-06	UMÝVÁRNA 1	7,65	keramická dlažba 100/100 mm	vnitřní voperné šlukové omítka + omýv. obklad stěn v = 1,32 m
2-07	SKLAD LEHATEK 1	5,55	koberec	vnitřní voperné šlukové omítka + dřevěný obklad stěn v = 1,32 m
2-08	HERNA 1	54,00	podokk PVC	vnitřní voperné šlukové omítka + dřevěný obklad stěn v = 1,32 m
2-09	UČEBNA 1	36,04	podokk PVC	vnitřní voperné šlukové omítka + dřevěný obklad stěn v = 1,32 m
2-10	WC 2	6,40	keramická dlažba 100/100 mm	vnitřní voperné šlukové omítka + omýv. obklad stěn v = 1,32 m
2-11	UMÝVÁRNA 2	11,37	keramická dlažba 100/100 mm	vnitřní voperné šlukové omítka + omýv. obklad stěn v = 1,32 m
2-12	UČEBNA + HERNA 2	72,48	podokk PVC	vnitřní voperné šlukové omítka + dřevěný obklad stěn v = 1,32 m
2-13	ŠATNA 2,3	18,17	podokk PVC	vnitřní voperné šlukové omítka + dřevěný obklad stěn v = 1,32 m
2-14	UČEBNA 3	35,40	podokk PVC	vnitřní voperné šlukové omítka + dřevěný obklad stěn v = 1,32 m
2-15	HERNA 3	54,00	koberec	vnitřní voperné šlukové omítka + dřevěný obklad stěn v = 1,32 m
2-16	UMÝVÁRNA 3	13,45	keramická dlažba 100/100 mm	vnitřní voperné šlukové omítka + omýv. obklad stěn v = 1,32 m
2-17	WC 3	6,00	keramická dlažba 100/100 mm	vnitřní voperné šlukové omítka + omýv. obklad stěn v = 1,32 m
2-18	FILTR JESLI	15,66	podokk PVC	vnitřní voperné šlukové omítka + dřevěný obklad stěn v = 1,32 m
2-19	LEHARNA	32,21	podokk PVC	vnitřní voperné šlukové omítka + dřevěný obklad stěn v = 1,32 m
2-20	PŘEDSÍŇ	5,22	podokk PVC	vnitřní voperné šlukové omítka + dřevěný obklad stěn v = 1,32 m
2-21	KOUPELNA	2,55	keramická dlažba – nová	vnitřní voperné šlukové omítka + dřevěný obklad stěn v = 1,32 m
2-22	WC PERSONAL	1,36	keramická dlažba – nová	vnitřní voperné šlukové omítka + dřevěný obklad stěn v = 1,32 m
2-23	UČEBNA LOGOPEDIE	10,66	podokk PVC	vnitřní voperné šlukové omítka + dřevěný obklad stěn v = 1,32 m
2-24	SCHODIŠTĚ	13,97	lité teraco – schod, sloupě + nřď stěn v = 1,34 m	vnitřní voperné šlukové omítka + dřevěný obklad stěn v = 1,34 m
2-25	SKLAD PRADLA	5,87	keramická dlažba 100/100 mm	vnitřní voperné šlukové omítka + dřevěný obklad stěn v = 1,34 m
2-26	WC DĚTI	4,59	keramická dlažba – nová	vnitřní voperné šlukové omítka + dřevěný obklad stěn v = 1,34 m
2-27	UMÝVÁRNA DĚTI	4,08	keramická dlažba – nová	vnitřní voperné šlukové omítka + dřevěný obklad stěn v = 1,34 m



LEGENDA MÍSTNOSTÍ

číslo místnosti	název místnosti	plocha /m²	podlaha	úprava stěn
2-28	PŘEDSÍŇ	5,50	podokk PVC – nová	vnitřní voperné šlukové omítka + nový nřď stěn v = 1,10 m
2-29	UČEBNA	16,49	podokk PVC	vnitřní voperné šlukové omítka + dřevěný obklad stěn v = 1,32 m
2-30	HERNA	32,31	podokk PVC	vnitřní voperné šlukové omítka + dřevěný obklad stěn v = 1,32 m
2-31	VÝDEL JIDEL 1	10,99	keramická dlažba 300/300 mm	vnitřní voperné šlukové omítka + omýv. obklad stěn v = 2,00 m
2-32	UKLIDOVÁ KOMORA	1,30	keramická dlažba – nová	vnitřní voperné šlukové omítka + omýv. obklad stěn v = 1,50 m
2-33	WC KUCHAŘKY	1,30	keramická dlažba – nová	vnitřní voperné šlukové omítka + omýv. obklad stěn v = 1,50 m
2-34	PŘEDSÍŇ	2,75	keramická dlažba – nová	vnitřní voperné šlukové omítka + omýv. obklad stěn v = 1,50 m
2-35	CHODBA	3,99	keramická dlažba 300/300 mm	vnitřní voperné šlukové omítka + omýv. obklad stěn v = 2,00 m
2-36	VÝDEL JIDEL 2	11,70	keramická dlažba 300/300 mm	vnitřní voperné šlukové omítka + omýv. obklad stěn v = 2,00 m

POZNÁMKA

BP – U loktu označených dveřních otvorů se demontují dveřní /dřevěné prahy/ a rozhraní podlah se upraví AL podlahovou lištou pro daný druh nášlapné vrstvy.

– Vnitřní dveře, resp. dveřní křídla /dřevěné hřídla pñe 800/1970 mm/, mezi místnostmi 2.14/2.13 a 2.13/2.12/ se odstraní a budou nahrazeny novými dveřními křídly do původních kovových združení

– hřídlem pñijmí 1xL a 1xP, dñřnovými v provedení bez prahu, okované zámekem vložkovým, klíky a štítky dle výběru investora.

Původní dveřní združení /2 ks/ těchto dveří budou upraveny novým nářtem.

– Některý všech združení v části 1. ETAPY, není-li uvedeno jinak budou provedeny tñnovně.

– tñnové modřl u místností : 2.18, 2.20, 2.28, 2.27, 2.25, 2.22 a 2.23

– V místnostech výdej jidla /č.m. 2.31/, chodba /č.m. 2.35/ a výdej jidla /2.36/, budou z vnější strany do okenních otvorů (1400/1650, 1800/1650 a 2400/2400 mm) vloženy ochranné síťe proti hmyzu /4 ks/.

HLAVNÍ ING. PROJEKTU :	ING. ANTONIN WACHTEL	POZEMNÍ STAVBY - PROJEKČNÍ ČINNOST VÁCLAV BOŽEK IČ 128033332 JOSEFA ŠEVČKA s.p. 939 434 01 MOST TELEFON : +420719392288 e-mail : bozek.v@bbsc.cz				
ZODP. PROJEKTANT :	ING. ANTONIN WACHTEL					
VYPRACOVAL :	VÁCLAV BOŽEK					
KRAJ :	ÚSTECKÝ-JIH		OKRES :	MOST	OBEC :	LITVÍNOV
INVESTOR :	Město Litvínov, MěÚ Litvínov, Náměstí Míru 11 PŠC 436 01 Litvínov					
ADCE :	STAVEBNÍ ÚPRAVY VNITŘNÍCH PROSTOR MŠ LADOVA V LITVÍNOVÉ A ÚPRAVA STAVAJÍCÍ KOMUNIKACE K ALTÁNKU					
D.1.1 - ARCHITEKTONICKO-STAVEBNÍ ŘEŠENÍ						
OBŠAH :	- 1. etapa - půdorys 2. nadzemního podlaží - stavební úpravy					
MĚŘITKO :	1:100	ČÍSLO VÝKRESU :	D.1.1-08			